

R é s i d e n c e

Mi Casa

Hai khemisti | Bir El Djir 

R é s i d e n c e

MI Casa

Au coeur de Ferand Ville - Hai Khemisti, FPO dévoile son nouveau projet :

MI CASA. Une résidence moderne composée de 3 blocs R+15 avec mezzanine, proposant des F3, F4 et Duplex spacieux et bien agencés.

Un emplacement stratégique, une architecture soignée et des logements pensés pour offrir confort, sécurité et qualité de vie. MI CASA, c'est le choix idéal pour vivre ou investir dans un quartier en plein essor.



F.P.O
PROMOTION

LOCALISATION FERNAND VILLE

Le quartier de **Fernand Ville**, situé dans la commune de **Bir El Djir à Oran**, s'est imposé comme un pôle résidentiel de choix grâce à son équilibre parfait entre **calme et modernité**. Idéalement desservi, ce secteur offre un accès rapide aux principaux axes de la ville tout en restant à proximité immédiate des commerces, des restaurants et des services essentiels.

C'est dans ce cadre privilégié que la Résidence **Mi Casa** trouve sa force, proposant un positionnement stratégique qui permet de profiter du dynamisme urbain sans en subir l'agitation. Sa situation centrale en fait une adresse idéale pour ceux qui recherchent à la fois la praticité et un cadre de vie de **standing**.





Mi Casa

PLAN D'ÉTAGE COURANT

3 BLOCS

R+15



- Double ascenseurs
- **BLOC A** : 2 appartements par paliers
- **BLOC B&C** : 2 appartements par paliers
- Rez-de-chaussée + Mezzanine
- 2 Niveaux de sous-sol
- Espace lumineux



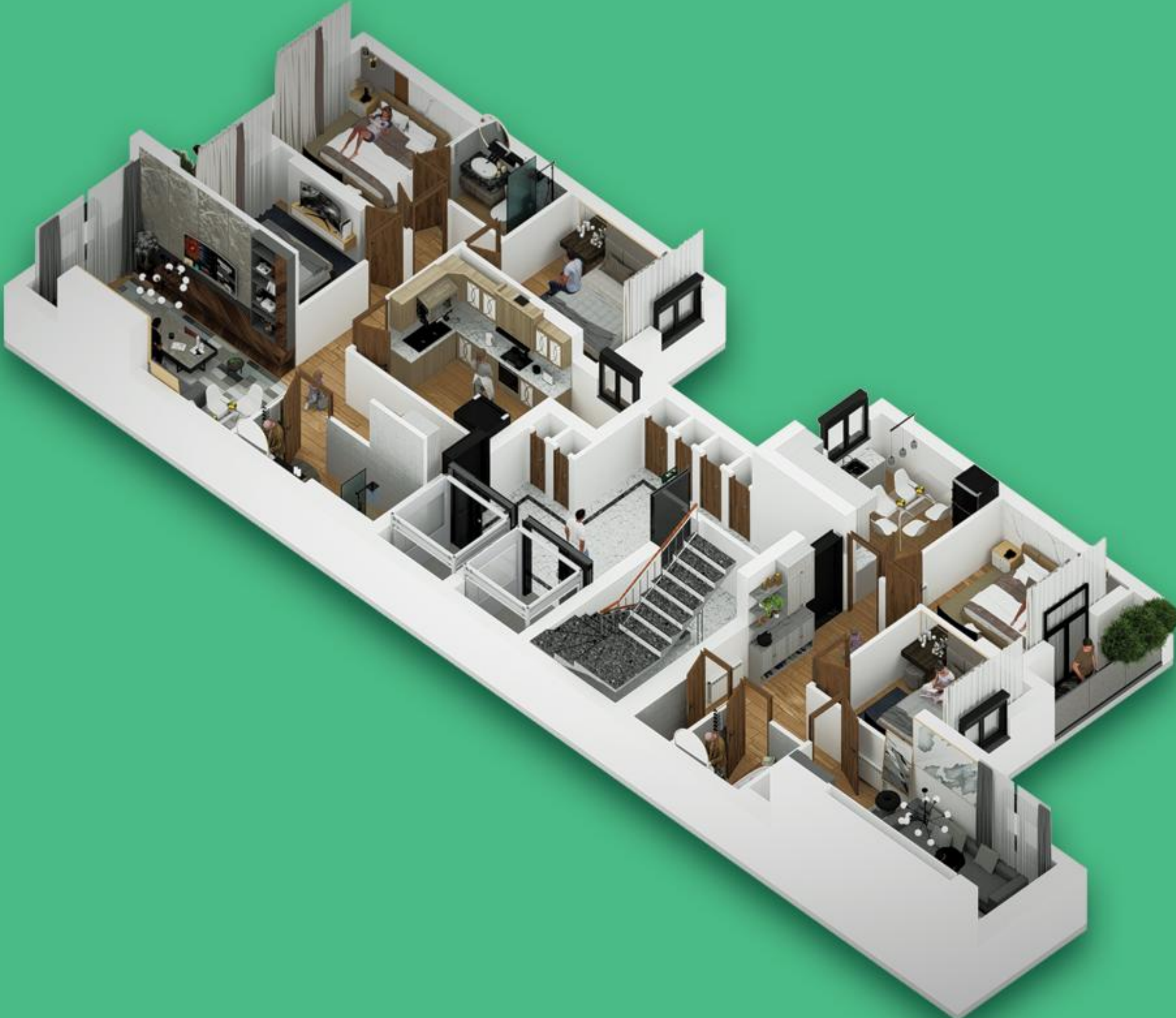


PLAN D'ÉTAGE COURANT

BLOC A

R+15

- 2 Appartements par palier f4 et f3
- Double ascenseurs
- Espace lumineux





F 3

65 m²

- 2 chambres
- 1 salon
- 1 cuisine moderne semi-équipée
- 1 salle de bain
- Espace lumineux
- Balcon





F 4

86 m²

- 1 chambre parentale
- 2 chambres
- 1 salon
- 1 cuisine moderne semi-équipée
- 2 salles de bains
- Espace lumineux
- Balcon





PLAN D'ÉTAGE COURANT

BLOC B

R+15

- 4 Appartements par palier, Deux f4 et deux f3
- Double ascenseurs
- Espace lumineux





F 3 - A

76 m²

- 2 chambres
- 1 salon
- 1 cuisine moderne semi-équipée
- 1 salle de bain
- Espace lumineux





F 3 - B

76 m²

- 2 chambres
- 1 salon
- 1 cuisine moderne semi-équipée
- 1 salle de bain
- Espace lumineux
- Balcon





F 4 - A

88 m²

- 1 chambre parentale
- 2 chambres
- 1 salon
- 1 cuisine moderne semi-équipée
- 1 salle de bain
- Espace lumineux
- Balcon



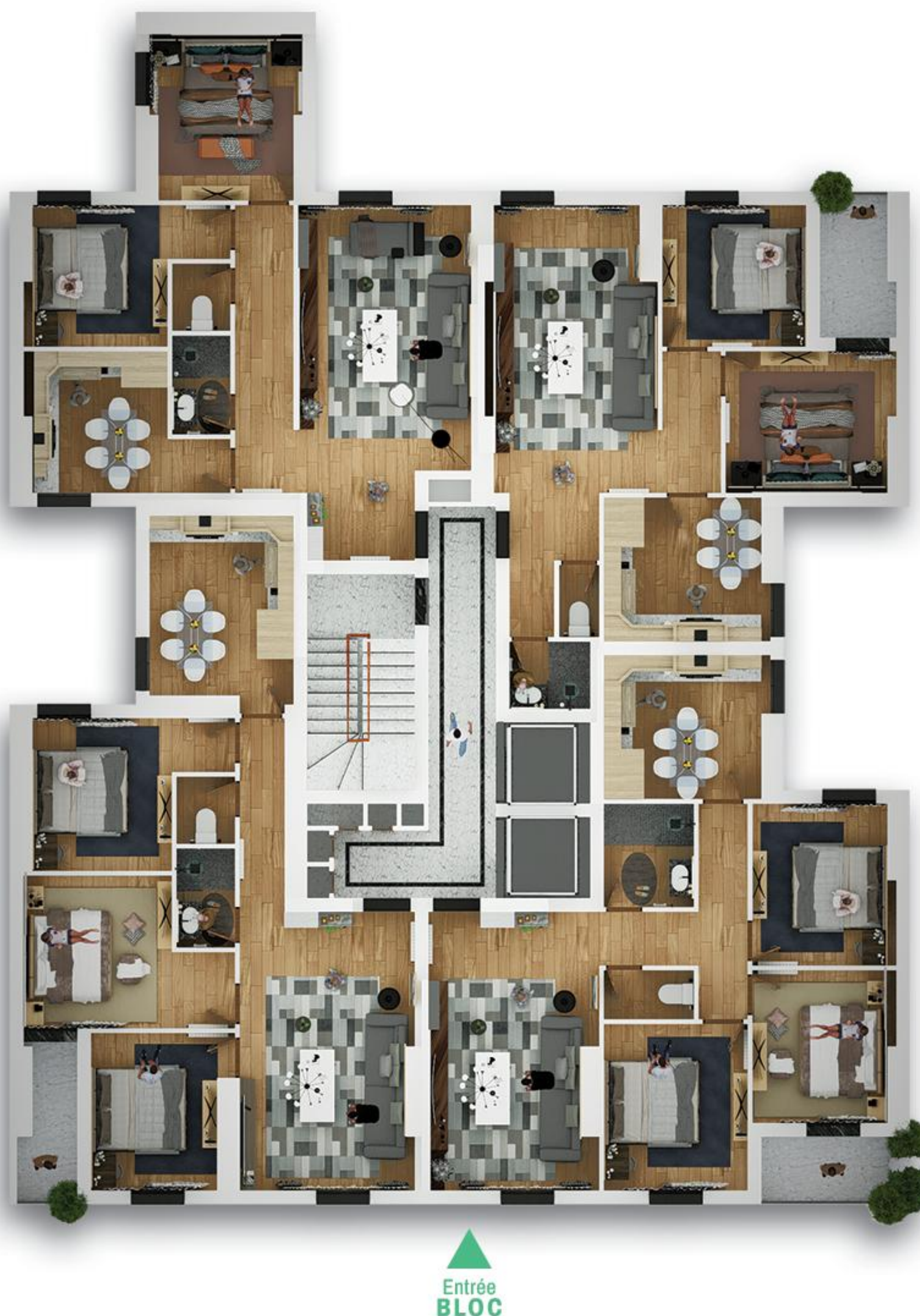


F 4 - B

88 m²

- 1 chambre parentale
- 2 chambres
- 1 salon
- 1 cuisine moderne semi-équipée
- 1 salle de bain
- Espace lumineux
- Balcon



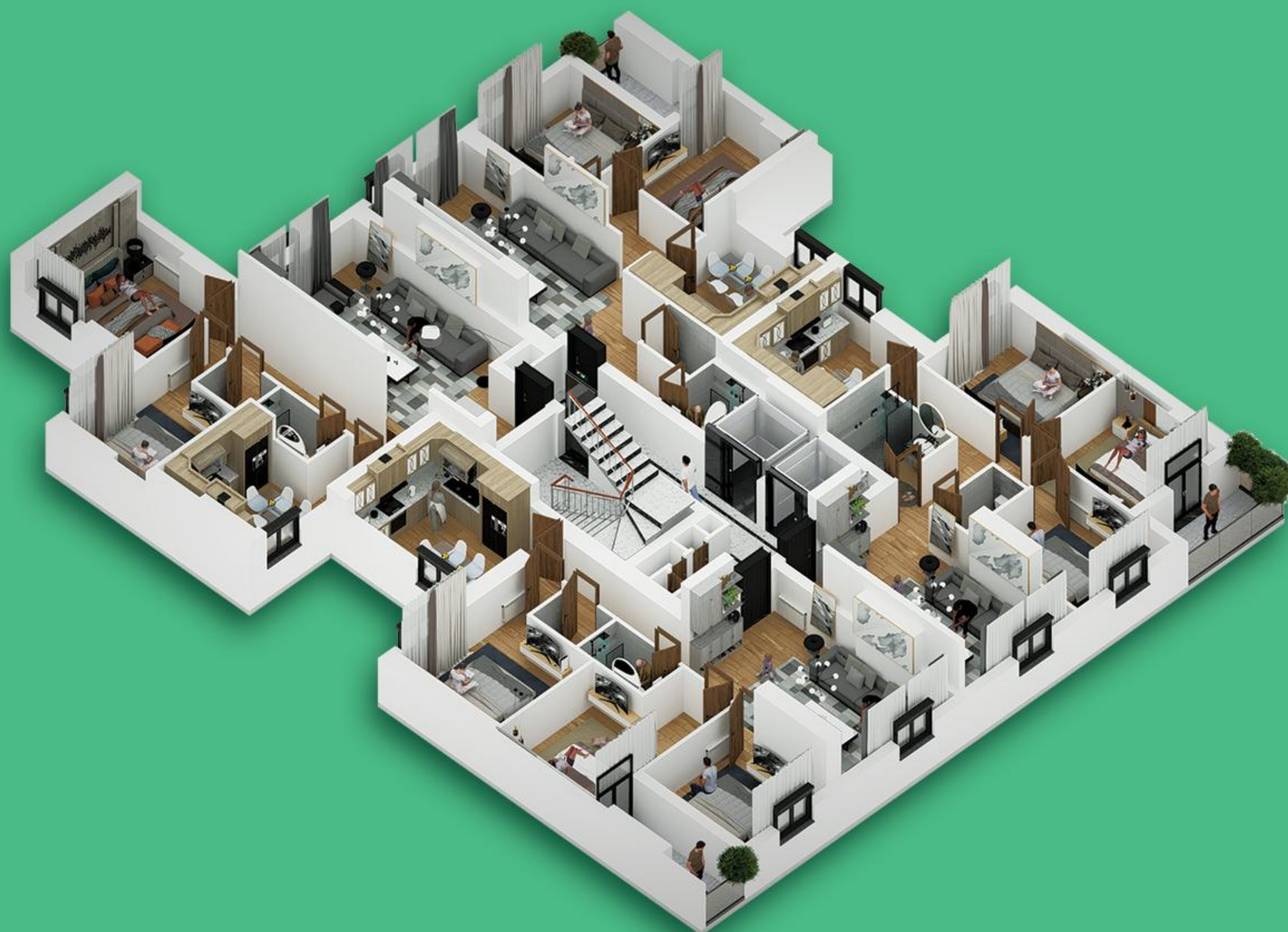


PLAN D'ÉTAGE COURANT

BLOC C

R+15

- 4 Appartements par palier, Deux f4 et deux f3
- Double ascenseurs
- Espace lumineux





F 3 - A

76 m²

- 2 chambres
- 1 salon
- 1 cuisine moderne semi-équipée
- 1 salle de bain
- Espace lumineux





F 3 - B

76 m²

- 2 chambres
- 1 salon
- 1 cuisine moderne semi-équipée
- 1 salle de bain
- Espace lumineux
- Balcon





F 4 - A

88 m²

- 1 chambre parentale
- 2 chambres
- 1 salon
- 1 cuisine moderne semi-équipée
- 1 salle de bain
- Espace lumineux
- Balcon





F 4 - B

88 m²

- 1 chambre parentale
- 2 chambres
- 1 salon
- 1 cuisine moderne semi-équipée
- 1 salle de bain
- Espace lumineux
- Balcon





Envie de passer à l'étape suivante ?

Scannez le QR code pour vous inscrire et recevoir toutes les informations en un seul clic!

+213 560 891 328 / +213 550 461 518 / +213 555 028 950

📍 Fernand ville, Bir El Djir , ORAN



F.P.O.
PROMOTION

“LA BONNE ADRESSE POUR TROUVER LA VOTRE”

