

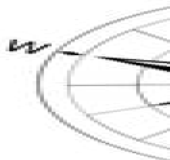


*Lumina*  
**Résidence**  
F3 , F4 & Duplex

“ En plein cœur du complexe,  
Lumina rayonne par sa clarté et sa  
centralité idéale. ”



# Lumina



## BLOC A & BLOC B

- Bloc A >> 02 Ascenseurs
- Bloc B >> 04 Ascenseurs
- 03 niveau de sous-sol
- Espace lumineux.

**R+13**

Lumina Résidence





## PLAN D'ÉTAGE COURANT

### BLOC A

- 04 Appartement par palier
- Deux ( F3 ) & Deux ( F4 )
- 02 Ascenseurs
- Espace lumineux.
- 3 Niveau de sous sol

**R+13**



LRÉuSmIDENinCEa

## F3 - A1

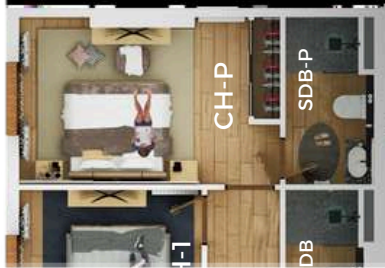
01 Chambre parentale  
01 Chambre  
01 Salon  
01 Cuisine  
02 Salle de bains

94 m<sup>2</sup>



Lumina

**BLOC A**

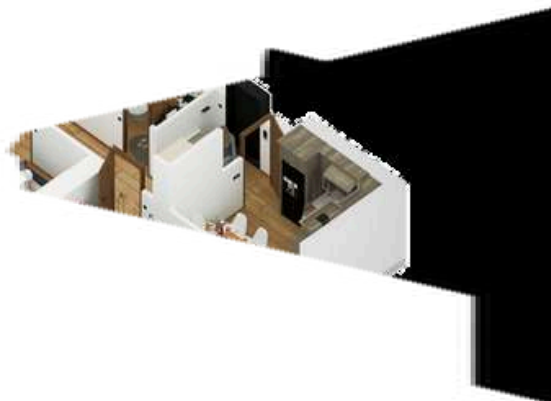


F3 - B1

- 01 Chambre parentale
- 01 Chambre
- 01 Salon
- 01 Cuisine
- 02 Salle de bains

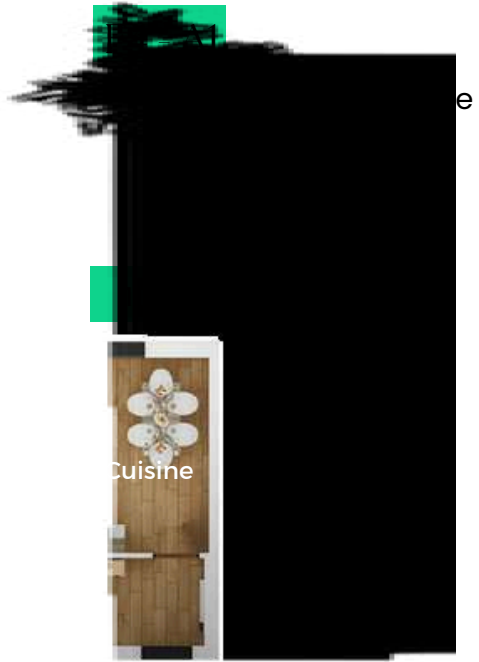
94 m<sup>2</sup>

- Terrasse + Balcon
- Cuisine moderne Semi-équipé
- Espace lumineux

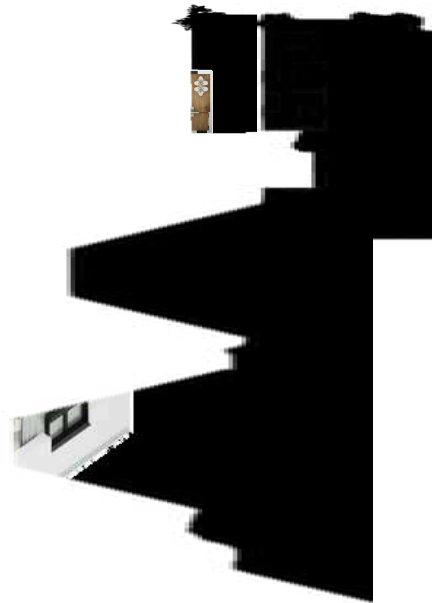


Lumina

**BLOC A**



Un Balcon  
Cuisine moderne Semi-équipé  
Espace lumineux

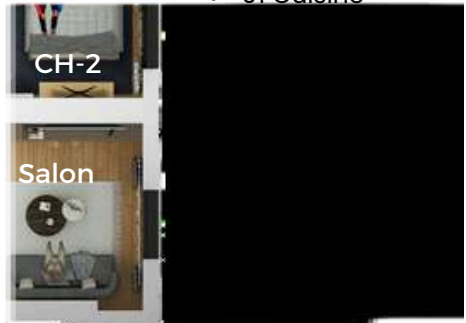


*Lumina*

**BLOC A**

## F4 - B1

- 01 Chambre parental
- 02 Chambre
- 01 Salon
- 01 Cuisine

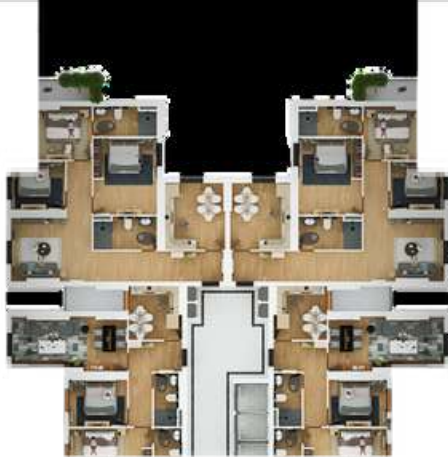


- Un Balcon
- Cuisine moderne Semi-équipé
- Espace lumineux



*Lumina*

**BLOC A**



## PLAN D'ÉTAGE COURANT

### BLOC B

- 06 Appartement par palier  
Quatre ( F3 ) & Deux ( F4 )
- 04 Ascenseurs
- Espace lumineux.
- 3 niveau de sous-sol



**R+13**

Lumina **RÉSIDENCE**

## F3 - A2

- 01 Chambre parentale
- 01 Chambre
- 01 Salon
- 01 Cuisine
- 02 Salle de bains

102 m<sup>2</sup>

- Terrasse + balcon
- Cuisine moderne Semi-équipé
- Espace lumineux



Lumina

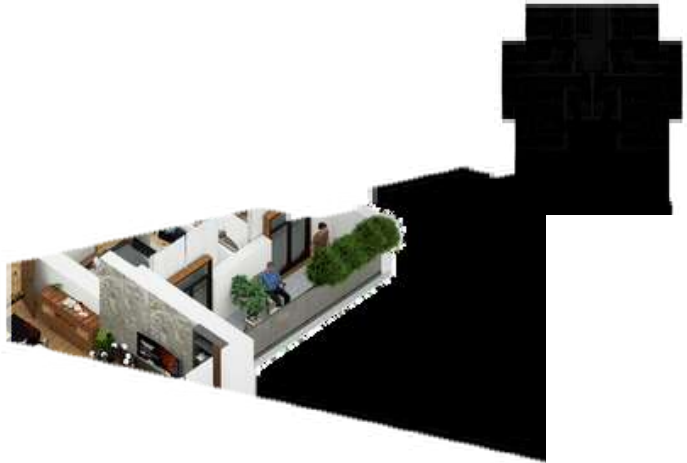
**BLOC B**

## F3 - B2

- 01 Chambre parentale
- 01 Chambre
- 01 Salon
- 01 Cuisine
- 02 Salle de bains

102 m<sup>2</sup>

- Terrasse + Balcons
- Cuisine moderne Semi-équipé
- Espace lumineux



Lumina

**BLOC B**

## F3 - C

- 01 Chambre parentale
- 01 Chambre
- 01 Salon
- 01 Cuisine
- 02 Salle de bains

94 m<sup>2</sup>



Lumina

**BLOC B**



## F3 - D

01 Chambre parentale  
01 Chambre  
01 Salon  
01 Cuisine  
02 Salle de bains

94 m<sup>2</sup>

- Terrasse + Balcon
- Cuisine moderne Semi-équipé
- Espace lumineux



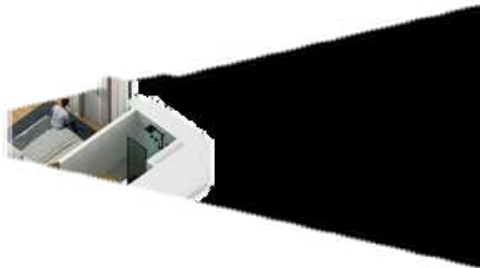
Lumina

**BLOC B**

ntale

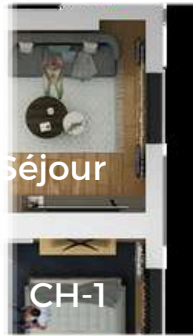


- Un balcon
- Cuisine moderne Semi-équipé
- Espace lumineux



*Lumina*

**BLOC B**

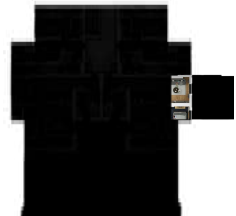


**F4 - B2**

- 01 Chambre parentale
- 02 Chambre
- 01 Salon
- 01 Cuisine
- 02 Salle de bains

**116 m<sup>2</sup>**

- Un balcon
- Cuisine moderne Semi-équipé
- Espace lumineux



*Lumina*

**BLOC B**



*Solaya*  
**Résidence**  
F3 , F4 & Duplex

“ Nichée sur une hauteur bien exposée, **Solaya** profite d'un ensoleillement exceptionnel tout au long de la journée “



# Solaya



## BLOC A & BLOC B

- Bloc A >> 03 Ascenseurs
- Bloc B >> 04 Ascenseurs
- 03 niveau de sous-sol
- Espace lumineux.

**R+15**



# Solaya



## PLAN D'ÉTAGE COURANT

### BLOC A

- 04 Appartement par palier  
Deux ( F3 ) & Deux ( F4 )
- 03 Ascenseurs
- 03 niveau de sous-sol
- Espace lumineux.

**R+15**



RÉSIDENCE



## F3 - A1

01 Chambre parentale  
01 Chambre  
01 Salon  
01 Cuisine  
02 Salle de bains

91 m<sup>2</sup>

- Deux Balcons
- Cuisine moderne Semi-équipé
- Espace lumineux



*So Laya*

**BLOC A**

CH-P

SDB-P

CH-1

SDB

alon

Cuisine

# F3 - A2

01 Chambre parentale  
01 Chambre  
01 Salon  
01 Cuisine  
02 Salle de bains

116 m<sup>2</sup>

- Terrasse + Balcon
- Cuisine moderne Semi-équipé
- Espace lumineux



So Laya

**BLOC A**



séjour

# F4 - A1

- 01 Chambre parentale
- 02 Chambre
- 01 Salon
- 01 Cuisine
- 02 Salle de bains

124 m<sup>2</sup>



- Trois Balcons
- Cuisine moderne Semi-équipé
- Espace lumineux



**BLOC A**

*So Laya*

# F4 - A2

01 Chambre parentale  
01 Chambre  
01 Salon  
01 Cuisine  
02 Salle de bains

130 m<sup>2</sup>



- Grand terrasse + Balcon
- Cuisine moderne Semi-équipé
- Espace lumineux



*So Laya*

**BLOC A**



## PLAN D'ÉTAGE COURANT

### BLOC B

- 06 Appartement par étages  
Cinq ( F3 ) & un seul ( F4 )
- 04 Ascenseurs
- 3 niveau de sous-sol
- Espace lumineux.

**R+15**



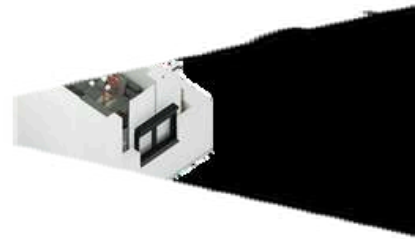


# F3 - B1

- 01 Chambre parentale
- 01 Chambre
- 01 Salon
- 01 Cuisine
- 02 Salle de bains

**101 m<sup>2</sup>**

- Deux Balcons
- Cuisine moderne Semi-équipé
- Espace lumineux



*So Laya*

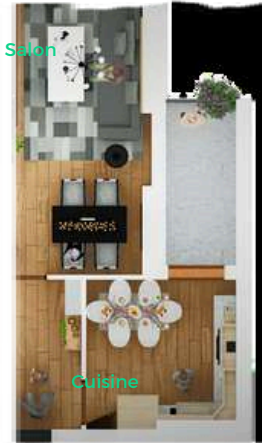
**BLOC B**

# F3 - B2

01 Chambre parentale  
01 Chambre  
01 Salon  
01 Cuisine  
02 Salle de bains

93 m<sup>2</sup>

CH-1  
CH-P  
SDB-P  
SDB



- Deux Balcons
- Cuisine moderne Semi-équipé
- Espace lumineux



So Laya

**BLOC B**

# F3 - B3

01 Chambre parentale  
01 Chambre  
01 Salon  
01 Cuisine  
02 Salle de bains

90 m<sup>2</sup>



- Trois Balcons
- Cuisine moderne Semi-équip
- Espace lumineux

SDB-P



So Laya

**BLOC B**



SDB-P

SDB

Cuisine

CH-P

CH-1

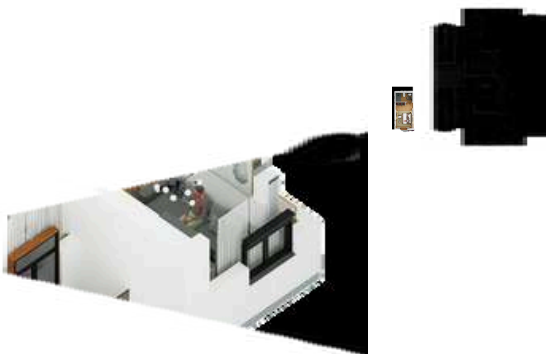
Salon

F3 - B4

01 Chambre parentale  
01 Chambre  
01 Salon  
01 Cuisine  
02 Salle de bains

97 m<sup>2</sup>

- Terrasse + Balcon
- Cuisine moderne Semi-équipé
- Espace lumineux



So Laya

**BLOC B**

# F3 - B5

Cuisine

SDB

SDB-P

Salon

CH-1

CH-P

01 Chambre parentale  
01 Chambre  
01 Salon  
01 Cuisine  
02 Salle de bains

102 m<sup>2</sup>

- Terrasse + Balcon
- Cuisine moderne Semi-équipé
- Espace lumineux



*So Laya*

**BLOC B**

# F4 - B

Salon

SDB

Cuisine

SDB-P



01 Chambre parentale  
02 Chambre  
01 Salon  
01 Cuisine  
02 Salle de bains

132 m<sup>2</sup>

- Trois Balcons
- Cuisine moderne Semi-équipé
- Espace lumineux



So Laya

**BLOC B**

Palazzo Del Ma  
FPO



“ LA BONNE ADRESSE POUR TROUVER LA VOTRE ”



**Envie de passer à l'étape suivante ?**

Scannez le **QR code** pour vous inscrire et recevoir toutes les informations en **un seul clic !**

+213 550 461 518 / +213 555 028 950



Sarl fpo, Fernand ville, Bir El Djir, Oran