

*Elite*  
RESIDENCE  
F3 · F4 · Duplex

FERNAND VILLE



Contact :



[fpopromotion.com](http://fpopromotion.com)



[contact@fpopromotion.com](mailto:contact@fpopromotion.com)



+213 555 028 950 / +213 550 461 518



041 622 651 / 041 622 668



Sarl FPO, Bir El Djir, ORAN



## CONFORT



- Cuisine moderne et semi-équipée.
- Climatisation centrale pour un confort optimal.
- Suite parentale avec dressing ou placard intégré et salle de bain privative.
- Salles de bain aménagées avec meubles contemporains et douche à l'italienne.
- Sanitaires et robinetterie haut de gamme.
- Système de chauffage central pour chaque appartement.
- Fenêtres en menuiserie aluminium avec double vitrage pour une isolation optimale

## SÉCURITÉ



- Gardiennage 24/7 avec vidéo surveillance pour le contrôle d'accès aux appartements et au parking.
- Caméras de surveillance pour une sécurité renforcée.
- Portes palières blindées (anti-effraction).
- Hall d'entrée sécurisé par digicode et vidéophone relié aux appartements.
- Détection de mouvement pour l'éclairage des espaces communs.

## INSTALLATIONS



- Système de bache à eau pour une alimentation continue en eau potable.
- Chaudière individuelle pour un confort thermique optimal.
- Réseau anti-incendie pour une sécurité renforcée.
- Central parabole (4 satellites) avec prises TV dans le séjour et toutes les chambres.
- Groupe électrogène garantissant un fonctionnement continu des espaces communs.
- Portes d'intérieur haut de gamme, alliant esthétique et durabilité.

## CONVENANCE



- Parking au sous-sol sécurisé.
- Appartements pré-câblés pour un accès internet haut débit.
- Hall d'entrée décoré par un designer pour une touche d'élégance.
- Trois ascenseurs par palier avec accès direct au parking via tag sécurisé.
- Gestion de la résidence assurée par le promoteur pour un entretien optimal.



# RÉSIDENCE E L I T E

---

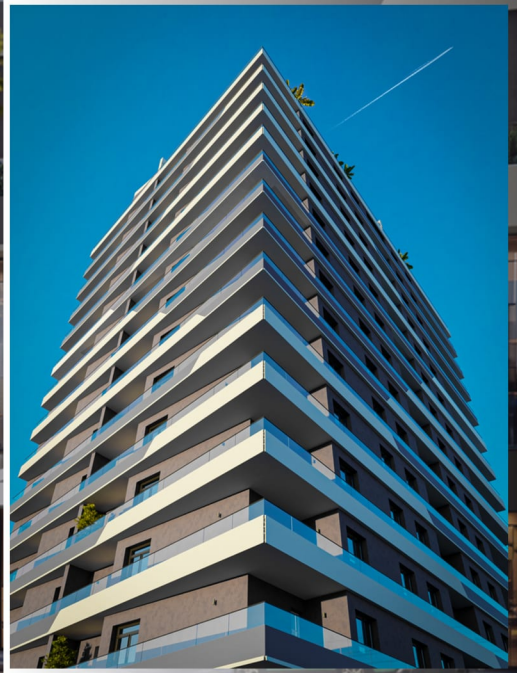
Bienvenue dans Résidence ELITE, un nouveau projet immobilier signé F.P.O Promotion, conçu pour répondre aux attentes des familles modernes et des investisseurs à la recherche de confort, de qualité et de sécurité.

La Résidence Élite est un projet immobilier exclusif situé à **Fernandville**, offrant une localisation privilégiée et un cadre de vie exceptionnel.

Ce projet se distingue par son architecture moderne et fonctionnelle :

- Un seul bloc **R+15**, avec un **rez-de-chaussée** et une **mezzanine** à usage commercial.
- **75 logements** haut standing, comprenant des appartements **F3**, **F4** et **Duplex**, conçus pour répondre aux besoins des familles et des investisseurs.

# RÉSIDENCE *Elite*



# LOCALISATION

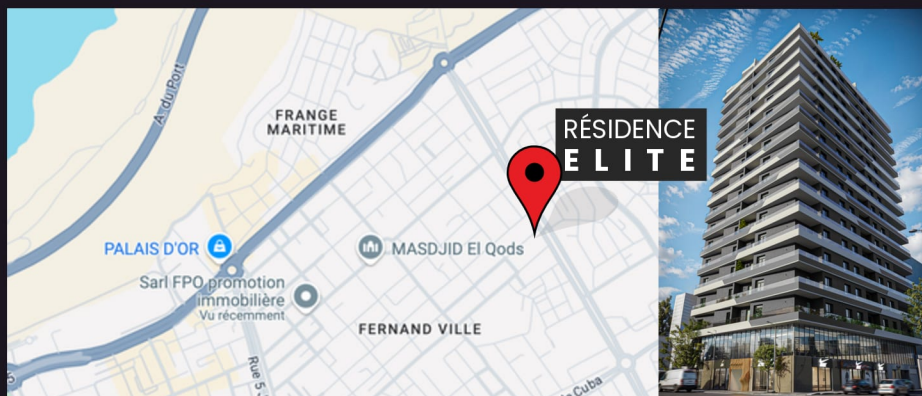
## FERNANDVILLE



Fernandville (ou Hai Khemisti) est un quartier de la ville d'Oran, qui se trouve à environ 185 mètres d'altitude, fait partie de l'agglomération urbaine d'Oran. Il est connu pour son cadre résidentiel et son développement urbain, notamment avec des projets immobiliers modernes et une infrastructure en constante évolution.

Le quartier bénéficie d'un emplacement stratégique, facilitant l'accès aux zones commerciales et aux autres quartiers de la ville. Il est aussi bien desservi par les transports publics, ce qui en fait un lieu attractif pour les familles et les investisseurs immobiliers à la recherche d'une zone en pleine croissance.

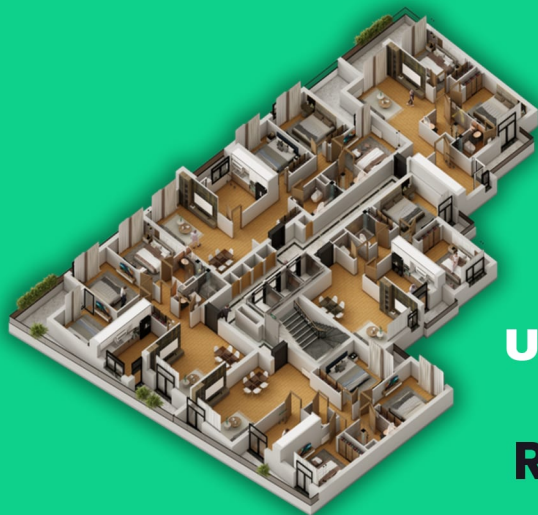
Les projets comme la **Résidence Élite** à Fernandville sont représentatifs de cette dynamique de développement, combinant confort moderne et commodités de qualité pour ses futurs habitants. Le quartier se distingue également par son environnement calme et ses infrastructures récentes, contribuant à l'amélioration de la qualité de vie des résidents.



Scannez le **QR code** pour accéder à localisation du projet **ELITE** et explorez la carte **POUR MIEUX VOUS SITUER.**



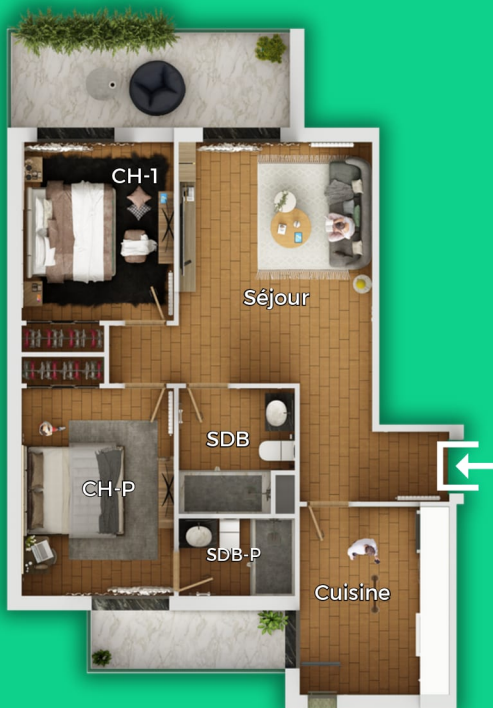
## PLAN D'ÉTAGE COURANT



- 04 Appartement par paliers Deux ( F4 ) & Deux ( F3 ).
- Trois ascenseur.
- Espace lumineux
- Deux balcons par appartement

**UN SEUL BLOC R+15**

**RÉSIDENCE**  
*Elite*



**F3 - A**

01 Chambre parentale  
 01 Chambre  
 01 Séjour  
 01 Cuisine  
 02 SDB

**92,5 m<sup>2</sup>**



- Deux balcons privés
- Cuisine moderne  
Semi-équipé
- Espace lumineux



**F3 - B**

**86 m<sup>2</sup>**

**02 Chambre  
01 Séjour  
01 Cuisine  
01 Salle de bains**



- **Deux balcons privés**
- **Cuisine moderne  
Semi-équipé**
- **Espace lumineux**



**F4 - A**

**112,8 m<sup>2</sup>**

01 Chambre parentale  
 02 Chambre  
 01 Séjour  
 01 Cuisine  
 02 Salle de bains



- Deux balcons privés
- Cuisine moderne  
Semi-équipé
- Espace lumineux



## F4 - B

- 01** Chambre parentale
- 02** Chambre
- 01** Séjour
- 01** Cuisine
- 02** Salle de bains

**115 m<sup>2</sup>**



- **Deux balcons privés**
- **Cuisine moderne Semi-équipé**
- **Espace lumineux**



**F4 - C**

**03 Chambre  
01 Séjour  
01 Cuisine  
01 Salle de bains**

**108,75 m<sup>2</sup>**



- Deux balcons privés
- Cuisine moderne  
Semi-équipé
- Espace lumineux

# RÉSIDENCE *Elite*

*Lancement Janvier 2025*



**Envie de passer à l'étape suivante ?**

Scannez le **QR code** pour vous inscrire et recevoir toutes les informations en **un seul clic !**



**“ LA BONNE ADRESSE POUR TROUVER LA VOTRE ”**